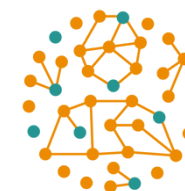


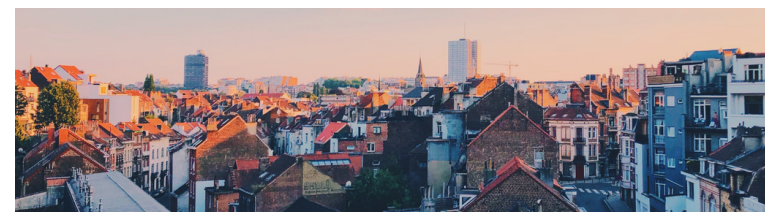
Pour en savoir plus
et nous contacter :
www.refereetool.eu



Qui sommes-nous



referee
real value of energy efficiency



Outil REFEREE - Brochure de présentation

REFEREE est un outil qui vous aide
à évaluer et visualiser les multiples
bénéfices de l'efficacité
énergétique.



Ce projet a reçu un financement du programme de recherche et
d'innovation Horizon 2020 de l'Union européenne dans le cadre
de la convention de subvention n°101000136.

Un outil d'aide à la décision en ligne,
facile à utiliser

Adapté à des publics différents

Qui fournit des données fiables sur les
bénéfices de l'efficacité énergétique

Referee, c'est quoi ?

Referee est un outil en ligne d'aide à la décision pour les mesures d'efficacité énergétique. Il évalue les multiples bénéfices de l'efficacité énergétique, en matière de productivité, développement socio-économique, bien être, environnement et climat.

Comment fonctionne l'outil ?

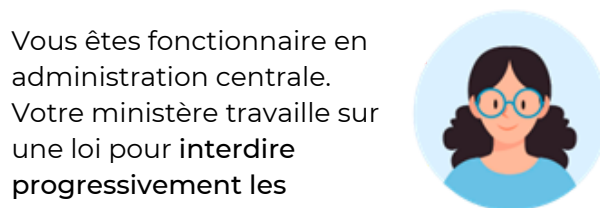
REFEREE utilise le modèle macroéconomique E3ME, qui étudie les liens entre les systèmes énergétique, économique et environnemental, par secteur, aux niveaux national et mondial. Des modèles de diffusion technologique sont conçus pour mesurer le déploiement de technologies en réponse à des mesures dans trois secteurs : transport routier, logement, et besoins de chaleur de l'industrie.

À qui est-il destiné ?

L'outil est accessible à tous : aucune compétence logicielle spécifique ou en matière de modélisation n'est requise. Que vous travailliez au niveau national, régional ou local, dans le domaine de l'énergie ou non, vous pourrez vous rendre compte des multiples bénéfices de l'efficacité énergétique.



Vous travaillez dans une collectivité locale. Vous souhaitez mettre en place des mesures pour promouvoir la gestion intelligente du chauffage dans le secteur résidentiel.

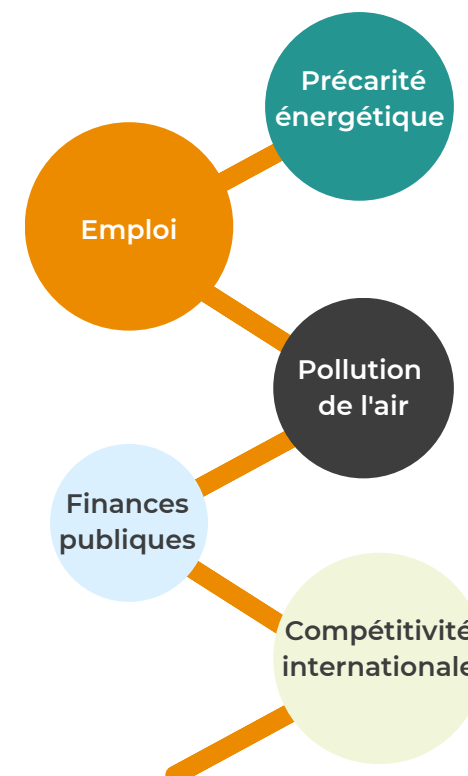


Vous êtes fonctionnaire en administration centrale. Votre ministère travaille sur une loi pour interdire progressivement les véhicules à combustion interne à partir de 2030.



Vous travaillez dans une ONG. Vous militez pour l'introduction d'une taxe sur le charbon pour le chauffage industriel dans l'UE.

Vous pouvez utiliser l'outil Referee pour évaluer les multiples bénéfices de l'efficacité énergétique en termes de :



et bien plus...